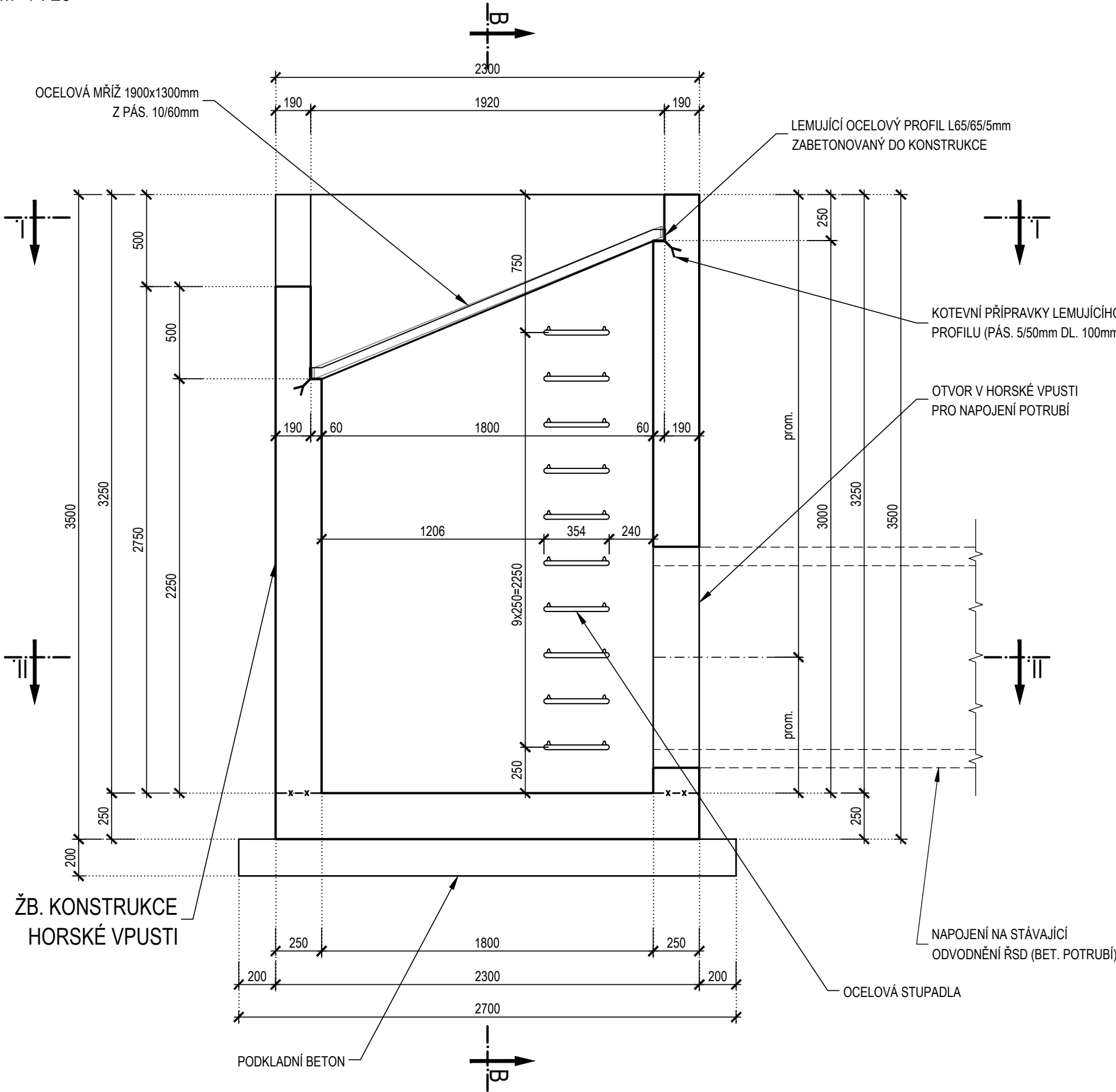


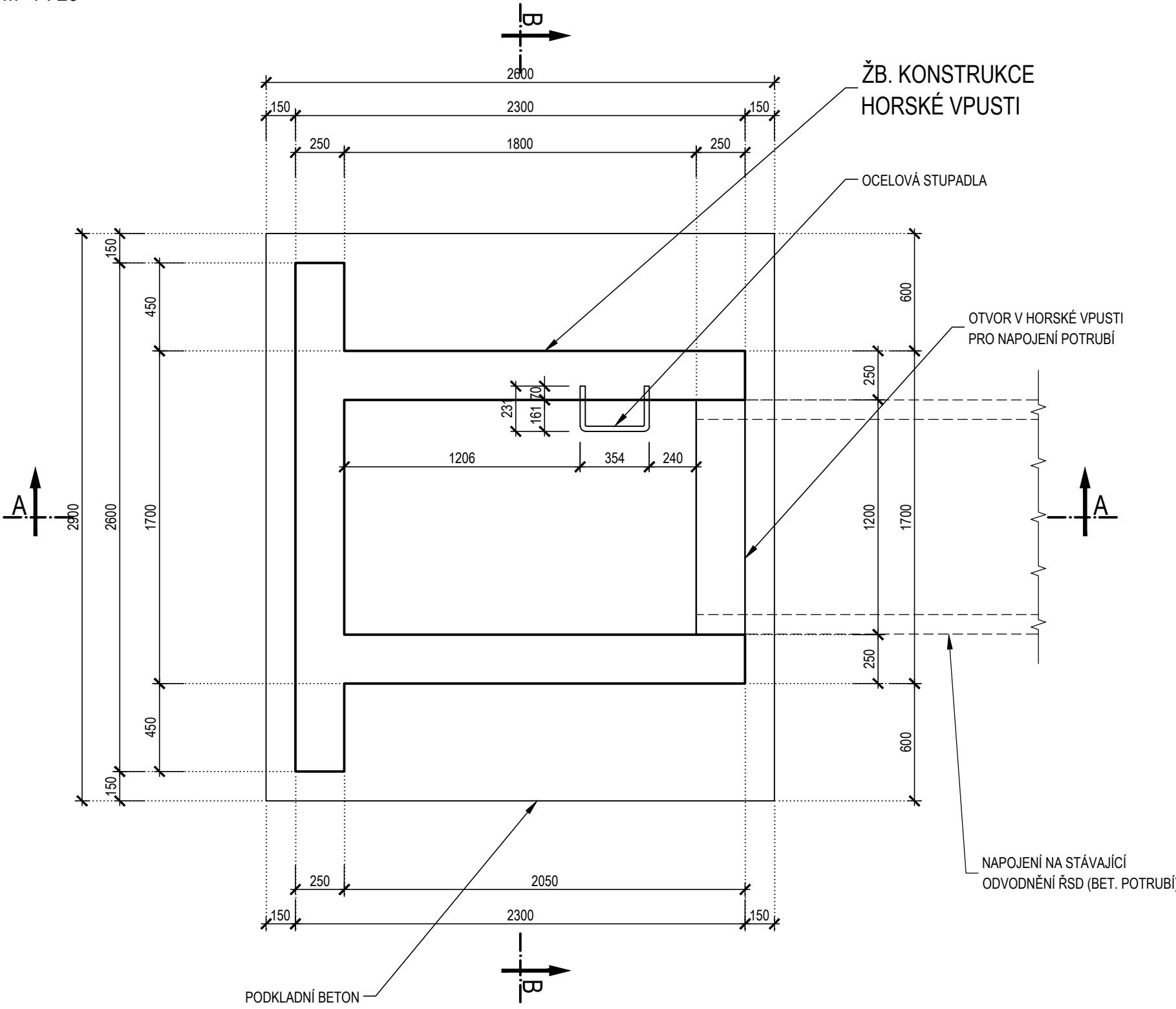
A - PODÉLNÝ ŘEZ

M 1 : 25



II. - VODOROVNÝ ŘEZ

M 1 : 25



SEZNAM STAVEBNÍCH OBJEKTŮ:

SO 01-20-03 ŽELEZNIČNÍ MOST EVID. KM 12,888

NAVRŽENÉ MATERIÁLY MOSTU:

**BETONY:**  
dle TKP 18 A dle ČSN EN 206  
PRVKY ODVODNĚNÍ (HORSKÁ VPUST') C30/37 - XD3, XF4

**VÝZTUŽ:**  
označení dle ČSN EN 10080, EN 10138  
BETONÁŘSKÁ VÝZTUŽ B 500 B  
KARI SÍTĚ

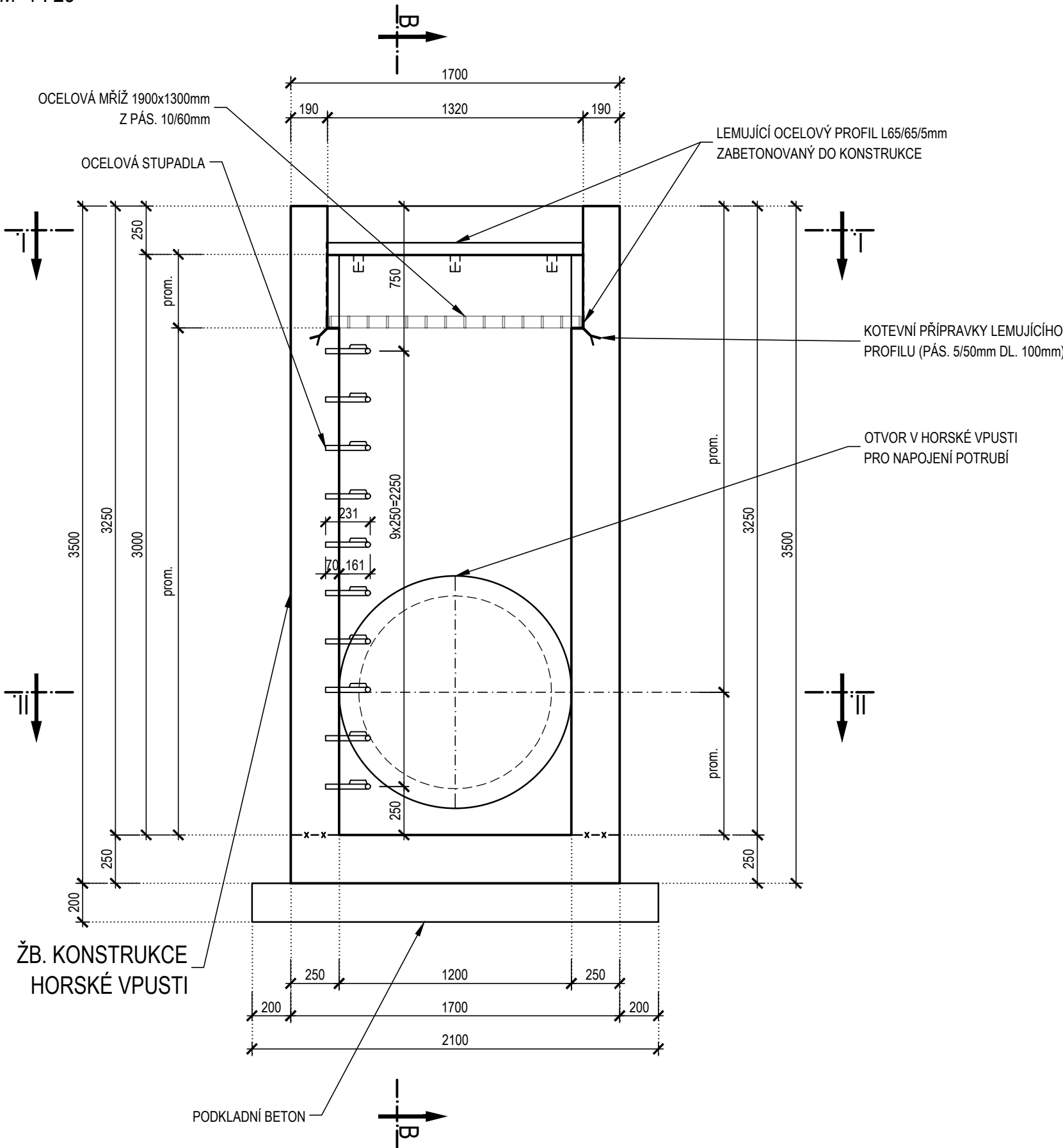
POZNÁMKY K VYTÝČENÍ:

- VŠEOBECNĚ:**
  - VÝŠKOVÝ SYSTÉM Bp.
  - POLOHOVÝ SYSTÉM S-JTSK.
  - DETAILY BUDOU PROVEDENY DLE PLATNÝCH VL, POKUD NEJSOU ROZKRESLENY V PD.
  - BETONY BUDOU PROVEDENY DLE ČSN EN 206.
  - BETON JE NUTNO V POČÁTEČNÍCH FÁZÍCH TUHNUTÍ A TVRDNUTÍ ŘÁDNĚ OŠETŘOVAT A OCHRAŇOVAT PŘED KLIMATICKÝMI VLIVY.
- PŘESNOST VYTÝČENÍ A PŘÍPUSTNÉ ODCHYLKY JSOU DÁNY:**
  - ČSN 73 0210-1 - Geometrická přesnost ve výstavbě. Podmínky provádění. Část 1: Přesnost osazení
  - ČSN 73 0210-2 - Geometrická přesnost ve výstavbě. Podmínky provádění. Část 2: Přesnost monolitických betonových konstrukcí
  - ČSN 73 0212-1 - Geometrická přesnost ve výstavbě. Kontrola přesnosti. Část 1: Základní ustanovení
  - ČSN 73 0212-4 - Geometrická přesnost ve výstavbě. Kontrola přesnosti. Část 4: Liniové stavební objekty
  - ČSN 73 0212-5 - Geometrická přesnost ve výstavbě. Kontrola přesnosti. Část 5: Kontrola stavebních dílců
  - ČSN 73 6360-2 - Konstrukční a geometrická uspořádání kolejí železničních trah a její prostorová poloha. Část 2: Stavba a přejímka, provoz a údržba
  - ČSN ISO 8322-2 - Geometrická přesnost ve výstavbě. Určování přesnosti měřicích přístrojů. Část 2: Měřicí pásma
  - ČSN ISO 4463-1 - Vytyčování a měření - Část 1: Navrhování, organizace, postupy měření a přijímací podmínky
  - ČSN ISO 4463-2 - Měřicí metody ve výstavbě - Vytyčování a měření - Část 2: Měřicí značky
  - ČSN ISO 4463-3 - Vytyčování a měření - Část 3: Kontrolní seznam geodetických a měřicích služeb
  - ČSN ISO 7737 - Geometrická přesnost ve výstavbě. Tolerance ve výstavbě. Záznam dat o přesnosti rozměrů
  - ČSN ISO 8322-7 - Geometrická přesnost při výstavbě. Určování přesnosti měřicích přístrojů. Část 7: Přístroje používané při vytyčování
  - ČSN 73 0420-1 - Přesnost vytyčování stavebních objektů. Základní ustanovení
  - ČSN 73 0420-2 - Přesnost vytyčování staveb - Část 2: Vytyčovací odchylky
  - TKP 1, TKP 18 A DALŠÍ SOUVISEJÍCÍ...
- MEZNÍ VYTÝČOVACÍ ODCHYLKY (dle TKP 1, PŘÍLOHA 3, TAB. 3.2.):**  
MEZNÍ VYTÝČOVACÍ ODCHYLKA VYTÝČENÍ PODROBNÝCH BODŮ Z CHB A Z HVB MOSTU

STAVEBNÍ ETAPA	PODÉLNÁ	PŘÍČNÁ	VÝŠKOVÁ:
- Zemní práce:	± 100 mm	± 100 mm	± 50 mm
- Zemní konstrukce:	± 70 mm	± 50 mm	± 30 mm
- Spodní stavba:	± 30 mm	± 20 mm	± 15 mm

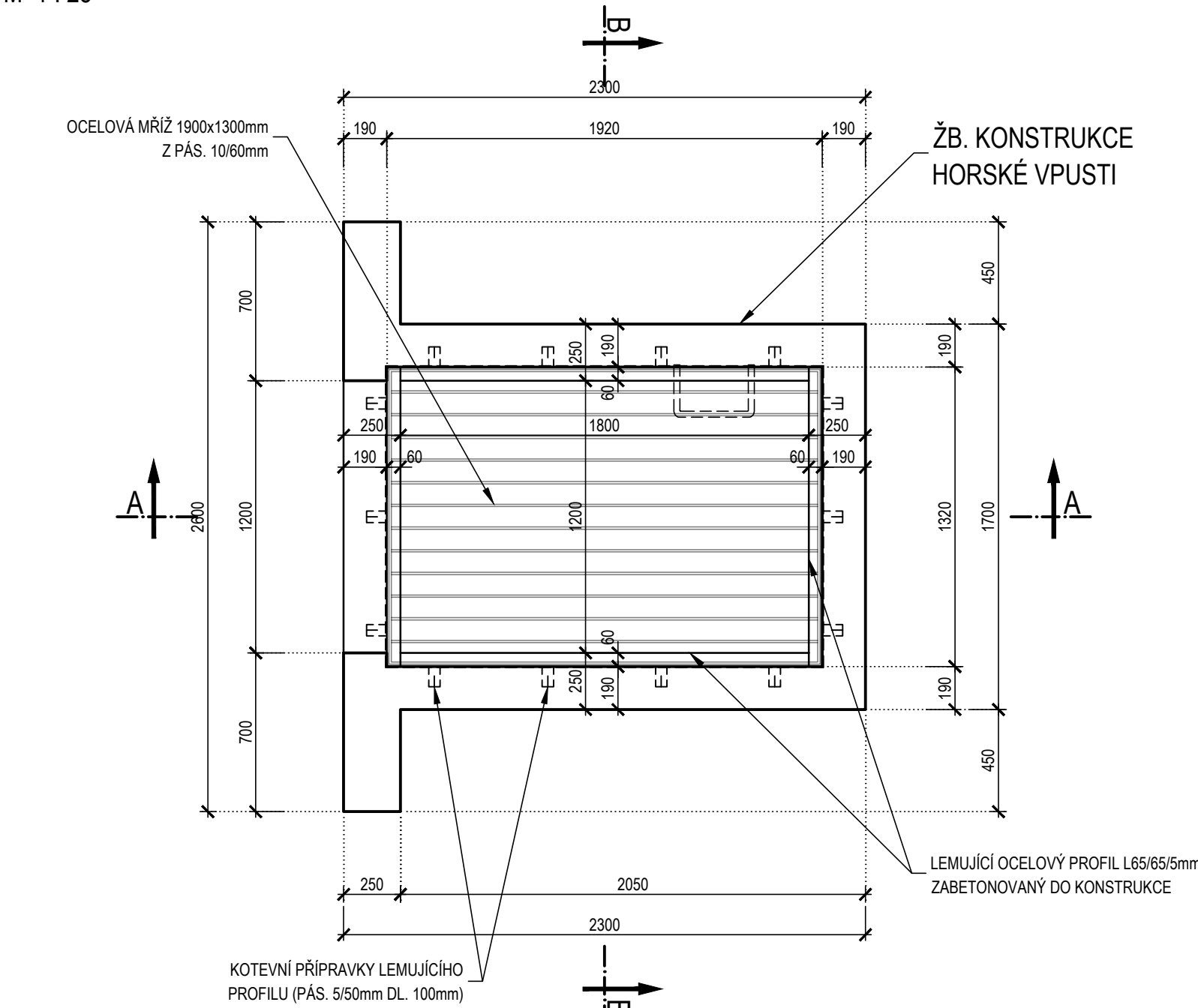
B - PŘÍČNÝ ŘEZ

M 1 : 25



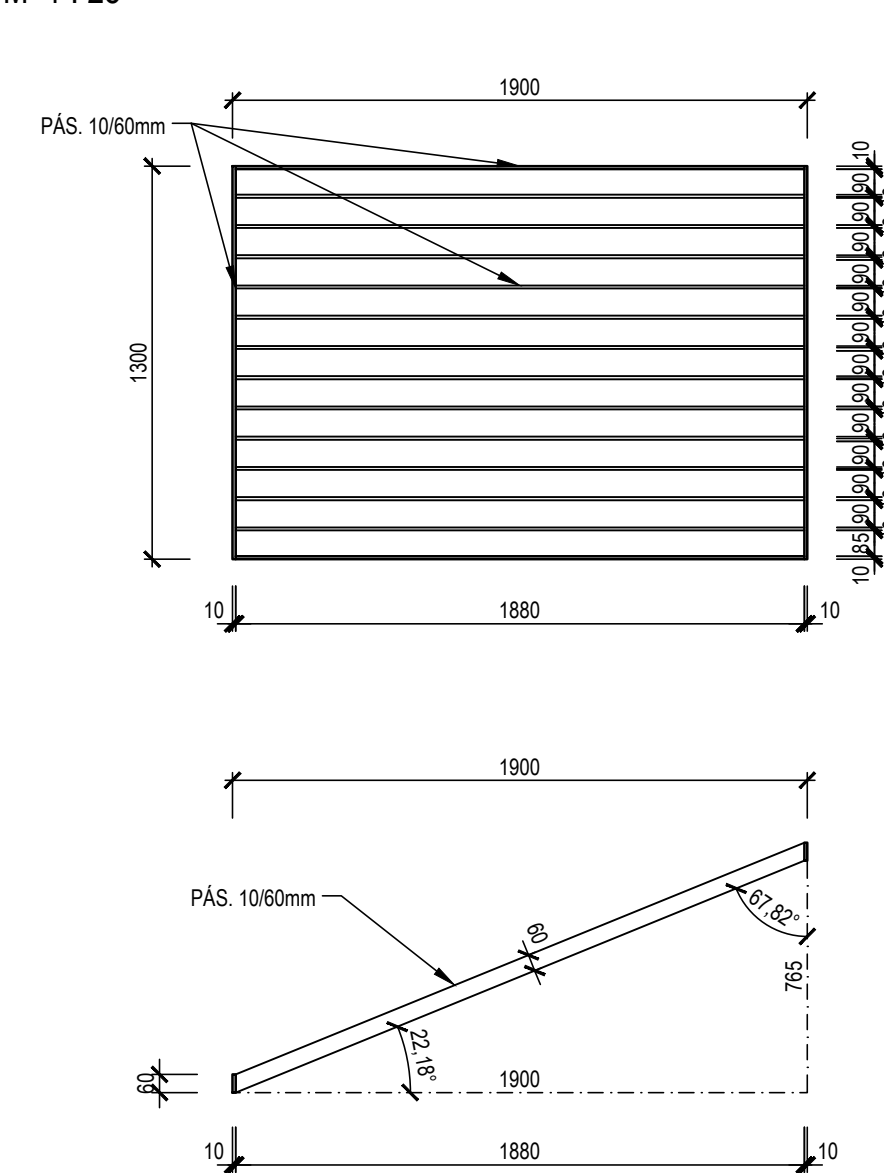
I. - VODOROVNÝ ŘEZ

M 1 : 25

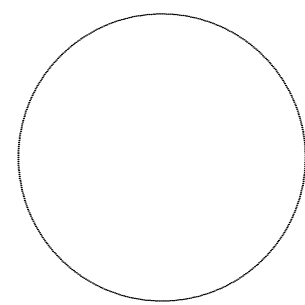


VÝKRES OCELOVÉ MRÍŽE

M 1 : 25



Razítko oprávněné osoby:



Stavěbník/Investor:	<b>Správa železnic, státní organizace</b> Dlážděná 1003/7, Praha 1 - Nové Město, 110 00 IČO: 709 94 234	<b>SPRÁVA ŽELEZNIC</b>
Zástupce investora:	<b>OŘ HK, U Fotochemy 259, Hradec Králové 501 01</b>	
Generální projektant:	<b>PRODIN a.s.</b> K Vápence 2745, 530 02 Pardubice T: +420 466 055 130 IČO: 252 92 161 E: info@prodin.cz	<b>PRODIN SKUPINA VENTRO</b>
Zhotovitel profese:	<b>ProPMK s.r.o.</b> Pasecká 396, 539 44 Proseč T: +420 723 468 588 IČO: 141 44 069 E: rousar@propmk.cz	<b>ProPMK</b> Projektování pozemních a mostních konstrukcí
Hlavní projektant (HTP):	Martin Lipenský, DiS.	Souřadný systém: <b>S-JTSK, B.p.v.</b>

Název stavby/akce:	<b>"Prostá rekonstrukce trati v úseku Chrastava - Hrádek nad Nisou"</b>	Zakázka: <b>31/23/1037.208</b>
Místo stavby	Liberecký kraj TUDU 0941 06 Chrastava - Hrádek nad Nisou	Datum: <b>09/2024</b> Stupeň dokumentace: <b>DSP+PDPS</b>
Název části:	<b>Mosty, propustky, zdi</b>	Označení části: <b>D.2.1.4.3</b>
Název objektu:	<b>Železniční most v evid. km 12,888</b>	Označení objektu: <b>SO 01-20-03</b>
Odpovědný projektant:	Ing. Martin Roušar	Formát: <b>BxA4</b>
Zpracovatel přílohy:	Ing. Martin Roušar	Měřítko: <b>1:25</b>
Název přílohy:	<b>HORSKÁ VPUSŤ</b>	Číslo přílohy: <b>18</b> Č.pará: